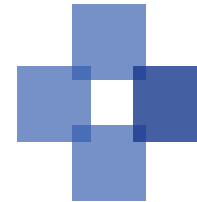


제7기 지역보건의료계획 수립을 위한 보건소장 협의체 간담회

- 일자: 2018년 5월 24일(목) 오후 1시 30분-오후5시
- 장소: 분당서울대학교병원 헬스케어혁신파크 불곡홀(7층)



분당서울대학교병원
경기도공공보건의료지원단
GYEONGGI PUBLIC HEALTH POLICY INSTITUTE



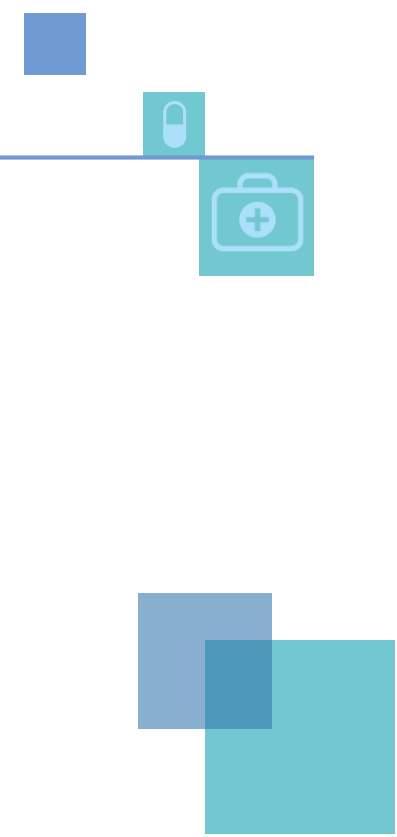
1. 제7기 지역보건의료계획의 소개

경기도 공공보건의료지원단

※ 해당 내용은 제7기 지역보건의료계획 중앙 정책방향(보건복지부, 2018)을 발췌·정리하였음

제7기지역보건의료계획 수립

1장. 수립 배경 및 근거



1장. 수립 배경 및 근거

● 수립 배경

- 지방자치단체는 지역주민의 건강 향상을 위한 합리적 방안을 모색하여 지역보건에 대한 중장기 기본방향을 수립할 필요가 있음
- 지역의 실정에 맞는 지역보건의료계획을 수립하여 지역주민의 보건의료서비스 질을 향상시키고 궁극적으로 주민 건강 향상에 기여

● 수립 근거

- (지역보건법 제7조) 시도 및 시·군·구는 지역주민의 건강증진을 위한 지역보건의료계획을 매 4년마다 수립(시행계획은 매 1년)

1장. 수립 배경 및 근거

제7조(지역보건의료계획의 수립 등) ① 특별시장·광역시장·도지사(이하 "시·도지사"라 한다) 또는 특별자치시장·특별자치도지사·시장·군수·구청장(구청장은 자치구의 구청장을 말하며, 이하 "시장·군수·구청장"이라 한다)은 지역주민의 건강 증진을 위하여 다음 각 호의 사항이 포함된 지역보건의료계획을 4년마다 제3항 및 제4항에 따라 수립하여야 한다.

1. 보건의료 수요의 측정
2. 지역보건의료서비스에 관한 장기·단기 공급대책
3. 인력·조직·재정 등 보건의료자원의 조달 및 관리
4. 지역보건의료서비스의 제공을 위한 전달체계 구성 방안
5. 지역보건의료에 관련된 통계의 수집 및 정리

② 시·도지사 또는 시장·군수·구청장은 매년 제1항에 따른 지역보건의료계획에 따라 연차별 시행계획을 수립하여야 한다.

제7기지역보건의료계획수립

2장. 중앙 정책방향



2장. 중앙 정책방향

비전

보편적 의료접근성 확보 및 건강격차 해소

전략 및 주요 추진과제

[전략 1] 공공의료서비스 강화를 통한 보편적 의료접근성 향상

1. 의료 인프라의 지역간 격차해소
2. 재난·응급 등 필수 공공의료 서비스 강화
3. 국민안심 감염병 대응·관리체계 구축

[전략 2] 지역사회 중심 예방적·통합적 건강관리

1. 지역사회 중심 통합적 만성질환 예방·관리체계 구축
2. 국가 건강검진 확대 및 사후관리 강화
3. 건강생활습관 실천을 위한 건강환경 조성
4. 주민중심 맞춤형 건강관리기반 구축

[전략 3] 다분야간 협력을 통한 건강안전망 확보

1. 건강위험요인 대응을 위한 통합적 접근(One-Health)
2. 보건-복지서비스 연계를 통한 취약계층 보호체계 구축
3. 자살예방 및 정신건강 증진체계 강화
4. 고령사회 대비 의료-돌봄-관리체계 강화

보건복지부(2018),
제7기 지역보건의료계획 정책방향

2장. 중앙 정책방향

(전략1) 공공의료서비스 강화를 통한 보편적 의료접근성 향상

(기본방향) 모든 국민이 어디서나 선진국 수준의 공공보건의료 서비스를 제공받고, 안심하고 의료기관을 이용할 수 있는 체계 구축

● 의료인프라의 지역 간 격차 해소

- 수도권-지방, 도시-농어촌 간 지역간 의료격차 완화
- 취약지 지역거점병원 확충, 공공의료인력 양성, 분만취약지 해소 등 필수의료 인프라 확충

● 재난·응급 등 필수 공공의료 서비스 강화

- 지역보건의료기관 중심 재난의료지원, 신속·상시대응체계 구축
- 권역외상센터 지원 강화 및 응급의료기관 확충
- 중증외상 전문진료체계 및 도서·산간 등 이송취약지 응급환자 이송체계 구축
- 심뇌혈관질환센터 확대 및 기능강화를 통한 급성기 치료·재활·예방 관리에 대한 대응기반 구축
(급성기 치료 이후 재활연계체계 마련 등 사후관리 강화)

2장. 중앙 정책방향

(전략1) 공공의료서비스 강화를 통한 보편적 의료접근성 향상

(기본방향) 모든 국민이 어디서나 선진국 수준의 공공보건의료 서비스를 제공받고, 안심하고 의료기관을 이용할 수 있는 체계 구축

● 국민안심 감염병 대응·관리체계 구축

- 신종 감염병 등에 대한 감시체계 강화 및 감염병 발생시 즉시 대응, 초기 확산을 방지할 수 있도록 권역·지역 감염병 대응체계 구축
- 예방접종률 확대 등 질병의 선제적 예방관리
- 결핵안심국가 달성을 위한 지역사회 중심 결핵관리방안 마련
- 병의원 내 의료감염사고 대응 강화를 위한 신고·대응체계 내실화 및 환자중심 안전문화 조성

2장. 중앙 정책방향

(전략2) 지역사회 중심 예방적·통합적 건강관리

(기본방향) 치료중심의 보건의료 패러다임을 전환, 지역사회 중심 예방 및 건강관리 내실화로 국민의 건강수준 향상

● 지역사회 중심 만성질환 예방·관리체계 구축

- 만성질환에 대한 생활습관 개선 상담·교육 확대로 환자 만족도 제고 및 경증 만성질환자의 대형병원 외래 진료 감소 도모
- 일차의료기관과 지역보건기관(보건소 등)을 연계한 지역사회 중심 만성질환 관리체계 구축

● 국가 건강검진 확대 및 사후관리 강화

- 국가건강검진 및 암검진 수검률 증가로 건강위험요인 조기발굴
- 검진-치료-치료 후 관리에 걸친 암환자 및 가족에 대한 지원 강화

2장. 중앙 정책방향

(전략2) 지역사회 중심 예방적·통합적 건강관리

(기본방향) 치료중심의 보건의료 패러다임을 전환, 지역사회 중심 예방 및 건강관리 내실화로 국민의 건강수준 향상

- 건강생활습관 실천을 위한 건강환경 조성
 - 금연 및 절주 등 생활습관 개선을 위한 미디어 모니터링 및 상담·치료 서비스 확대
 - 비만예방을 위한 식생활 환경 및 신체활동 기회확대를 위한 환경조성
 - 자기주도적 건강관리능력 향상을 위한 건강캠페인, 건강마을, 건강자치 등 참여형 건강증진사업 추진 기반 확보
- 주민중심 맞춤형 건강관리 기반 구축
 - 영유아·여성·노인·만성질환자 등 생애주기별·특성별 건강증진 모형 개발 및 시범사업 실시
 - 건강생활지원센터 확충 및 지역보건기관 정규직(무기계약직) 확대 등 지역사회 내 건강관리 인프라 및 자원 확충

2장. 중앙 정책방향

(전략3) 다분야간 협력을 통한 건강안전망 확보

(기본방향) 다양한 분야의 연계·협력을 통한 건강위해요인 및 건강격차의 감소로 국민 건강수준 향상 및 안전 확보

- 건강위협요인 대응을 위한 통합적 접근(One-Health)
 - 미세먼지, 살균제, 항생제, 감염성 세균 등 새로운 건강위해요인에 대한 부처간·부문간 신속한 의사소통 및 협력을 통한 해결
 - 건강위해정보 모니터링 및 정보공유 노력
- 보건-복지서비스 연계를 통한 취약계층 보호체계 구축
 - 방문건강관리 전담공무원 확충 및 읍면동과의 연계로 지역사회 중심 취약계층 건강관리 내실화
 - 장애인 탈 시설화 지원 및 장애인 특성을 반영한 건강관리체계 구축

2장. 중앙 정책방향

(전략3) 다분야간 협력을 통한 건강안전망 확보

(기본방향) 다양한 분야의 연계·협력을 통한 건강위해요인 및 건강격차의 감소로 국민 건강수준 향상 및 안전 확보

● 자살예방 및 정신건강 증진체계 강화

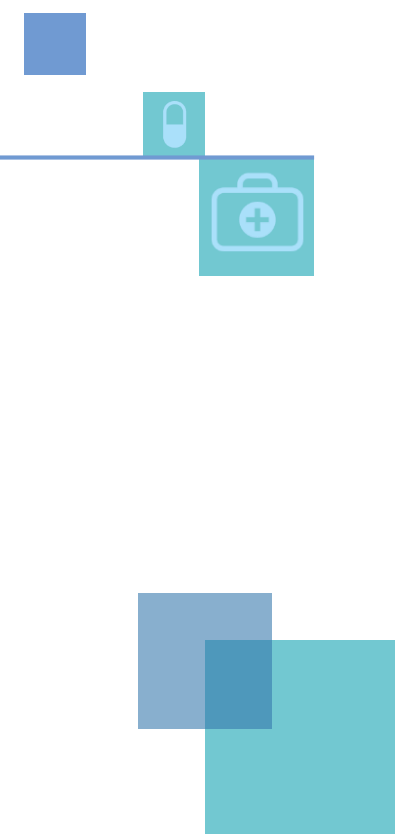
- 과학적 근거에 기반한 전략적 접근, 게이트키퍼 양성 등 자살 고위험군 발굴체계 구축 등, 자살시도자 사후관리 강화 등 추진
- 정신의료기관 퇴원·퇴소자 지원 인프라 강화 및 사례관리 등 보건·복지 통합서비스 제공, 정신건강복지센터 인력 확충

● 고령사회 대비 의료-돌봄-관리 체계 강화

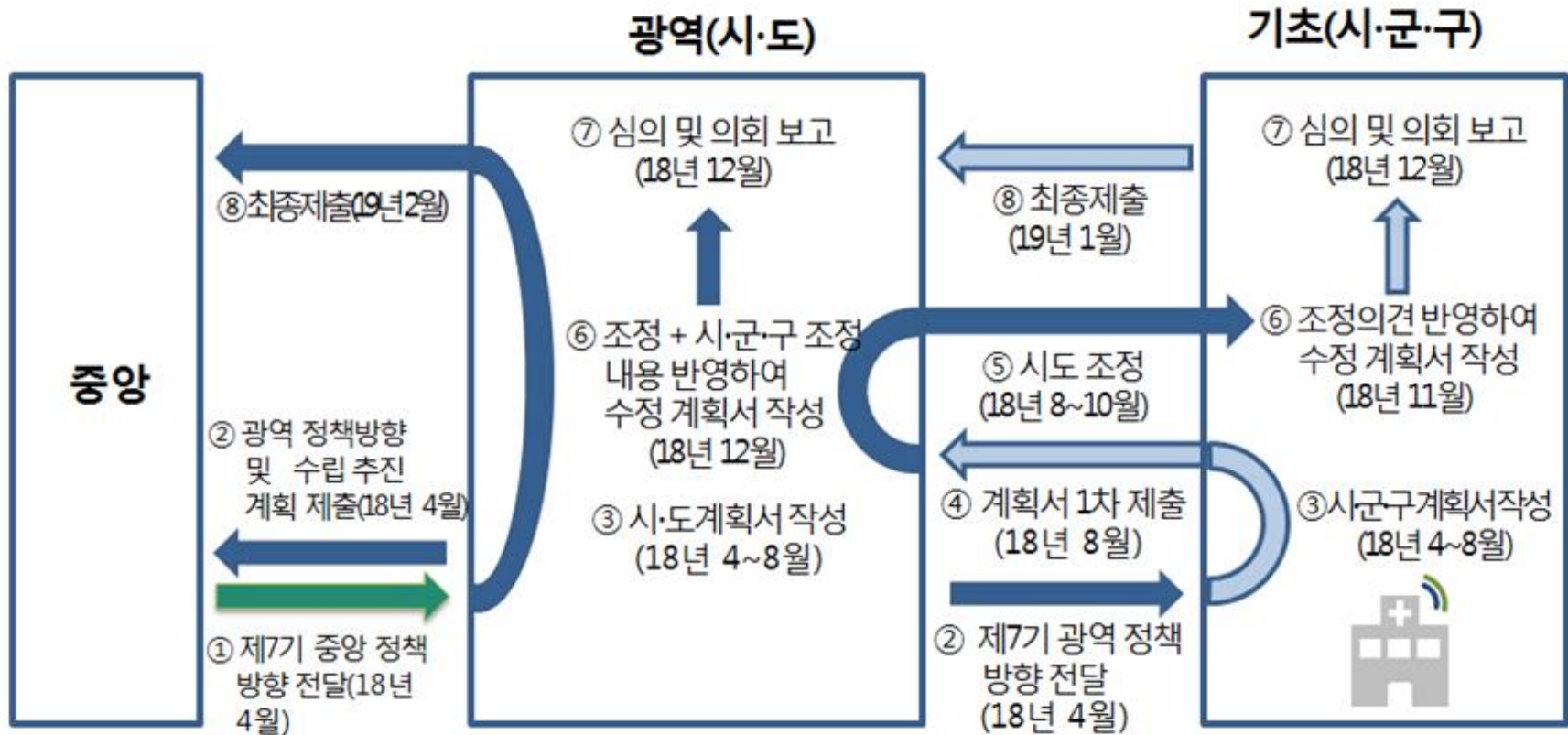
- 치매안심센터를 거점으로 하는 상담-검진-치료-돌봄 연계 강화
- 장기요양서비스 내실화 및 지역사회 중심 노인돌봄체계 구축
- 연명의료, 호스피스 지원체계를 구축하여 인간다운 삶의 마무리 지원

제7기지역보건의료계획 수립

3장. 제7기 지역보건의료계획 주요 지침 공유



(+) 계획 수립 절차



※ 상기 수립절차 중 ②~⑥의 일정은 각 지자체 여건에 따라 변동 가능

3장. 제7기 지역보건의료계획 주요 지침 공유: 기본방향

- 정책방향의 공유 및 광역의 리더십 강화
 - (정책방향 공유) 중앙 -> 광역 -> 기초로 이어지는 보건의료 정책목표 및 전략 공유
 - (광역자치단체 역할) 기초자치단체의 계획, 사업수행 과정의 조정 및 지도감독 역할 내실화
- 성과관리 및 환류 내실화
 - (성과관리) 계획의 수립-시행-평가의 전 과정에 걸쳐 모니터링 및 환류 실시
 - (성과공유) 지역보건의료계획 수립 우수사례에 대한 포상 및 사례 공유를 통하여 지역보건의료계획 수립의 역량 강화
- 보건의료서비스 접근성 강화 및 건강격차 해소 도모
- 다양한 구성원의 참여 및 계획의 연계 강화

3장. 제7기 지역보건의료계획 주요 지침 공유: 변경사항

- 제 6기 지역보건의료계획과 비교하여 **제외/축소된 내용**
 - 전반적인 양(기존 200페이지 -> 100페이지): 현황분석 등을 요약
 - 4년간의 세부 실행계획 삭제
- 제 6기 지역보건의료계획과 비교하여 **추가/강조된 내용**
 - 제6기 지역보건의료계획의 자원투입 성과
 - 성과관리계획
 - 관할 지역보건의료기관 관리계획(자원 확충, 모니터링 등)
 - 보건의료지원조직 연계·협력 운영방안
 - 관할 지역보건의료기관의 조정(시도)

3장. 제7기 지역보건의료계획 주요 지침 공유: 변경사항

구분	제6기 지역보건의료계획 목차	제7기 지역보건의료계획 목차	주요변경내용
(공통)	요약문	요약문	· 변경사항 없음
(공통)	1. 지역사회 현황분석 1) 지역사회 현황분석 2) 지역사회 현황분석 종합	1. 지역사회 현황분석 1) 지역사회 현황분석 2) 지역사회 현황분석 종합	· 변경사항 없음
(공통)	2. 제5기 지역보건의료계획 성과와 개선 과제 1) 제5기 수립과정 평가 2) 제5기 시행결과 평가	2. 제6기 지역보건의료계획 성과와 개선 과제 1) 제6기 지역보건의료계획의 자원투입 성과 2) 제6기의 전반적 성과	· 자원투입(인력 및 예산, 시설)에 대한 그간의 성과를 파악하여 개선사항 도출함 · 개선과제를 도출하고, 제7기에 반영함
(공통)	3. 제6기 지역보건의료계획 추진체계 1) 비전 및 전략 체계도 2) 중장기 추진과제 3) 주요 성과목표	3. 제7기 시도의 지역보건의료 정책방향 1) 정책방향 도출 2) 제7기 지역보건의료계획 추진체계	· 지역보건의료의 일관성 있는 정책의 추진 및 시도의 역할 강화를 위한 제7기 추진체계 마련함
(공통)	4. 중장기 추진과제 1) 지역주민 건강향상을 위한 지역보건 서비스 2) 지역보건 전달체계 구축 및 활성화 3) 지역보건기관 자원 재정비	4. 중장기 추진과제	· 4년 동안 추진할 방향을 ‘중장기 추진과제’로 수립하며, 이에 대한 세부 실행계획을 ‘1차년도 시행계획’으로 조정함

3장. 제7기 지역보건의료계획 주요 지침 공유: 변경사항

구분	제6기 지역보건의료계획 목차	제7기 지역보건의료계획 목차	주요변경내용
(공통)	-	5. 성과관리계획 1) 전략별 성과지표 2) 성과지표 측정 세부추진계획	· 중장기 추진전략을 포괄하며, 4년간의 성과를 측정할 수 있는 지표를 설정함
(공통)	5. 세부사업계획 가. 지역주민 건강향상을 위한 지역보건 서비스 나. 지역보건전달체계 구축 및 활성화 1) 지역보건 전달체계 개선 2) 지역사회 자원 협력 및 역량강화 다. 지역보건기관 자원 재정비 1) 조직 및 체계 정비 계획 2) 시설, 장비 확충 및 보강 계획 3) 인력의 양적 확충 및 질적 강화 4) 예산 확충 및 보강계획	<변경> 1차년도 시행계획	· 아래 참고
(시도)	-	6. 관할 지역보건의료기관 관리계획 1) 지역보건기관 자원 확충계획 2) 지역보건기관 모니터링 계획 3) 지역사회 자원 협력 및 역량강화	· 지역보건체계를 진단하고 지역사회 보건 의료자원 확충 및 보건기관 모니터링, 자원협력·역량강화를 위한 계획을 수립함

3장. 제7기 지역보건의료계획 주요 지침 공유: 변경사항

구분	제6기 지역보건의료계획 목차	제7기 지역보건의료계획 목차	주요변경내용
(시도)	-	7. 보건의료지원조직 연계·협력 운영 방안	· 광역 내 보건의료지원 조직의 협력 및 연계를 강화하기 위하여 계획을 수립함
(공통)	6. 지역보건의료계획 수립 활동 · 지역보건의료계획 수립 준비 · 기획팀 구성 및 수립과정 · 지역사회 이해관계자 참여현황	8. 별첨자료 · 지역보건의료계획 수립단 구성 운영 · 관할 지역보건의료기관의 조정(시도) · 지역보건의료계획 수립 활동	· 시도의 시군구 조정기능을 강화하고 이에 대한 내용을 작성함
(공통)	-	9. 1차년도 시행계획	· 중장기 추진과제에 따른 1차년도의 세부 사업 실행계획으로 구체적으로 작성함

3장. 제7기 지역보건의료계획 주요 지침 공유: 필수영역

- 지역보건법 제7조 및 동법 시행령 제4조에서 지역보건의료계획에 포함·연계되도록 규정한 사항
- 결핵예방법, 정신건강복지법, 암관리법, 심뇌혈관예방법 규정에 따른 관련사항

3장. 제7기 지역보건의료계획 주요 지침 공유: 평가체계

- 평가주체: 보건복지부장관은 광역 단위를 평가하고, 시·도지사는 시·군·구를 평가
- 평가구분

평가구분	평가지기	평가항목 구성	비고
중장기 계획 수립	'19년 상반기	정성 평가	1차년도(2019년) 시행계획 동시평가
연차별 시행계획 및 시행결과 평가	'20 ~ '22년 각 해 상반기	정성 및 정량 평가 (정성 80%, 정량 20% 예정)	시행계획은 당해연도, 시행결과는 전년도 평가
중장기 계획 결과 평가	'23년 상반기	정성 및 정량 평가 (정성 80%, 정량 20% 예정)	중장기 계획에 따른 4년간 추진결과 평가 ('22년 시행결과 평가와 동시 수행)

※ 상세 평가 매뉴얼 및 평가지표는 2018년 6월 중 제공 예정(보건복지부/한국건강증진개발원)

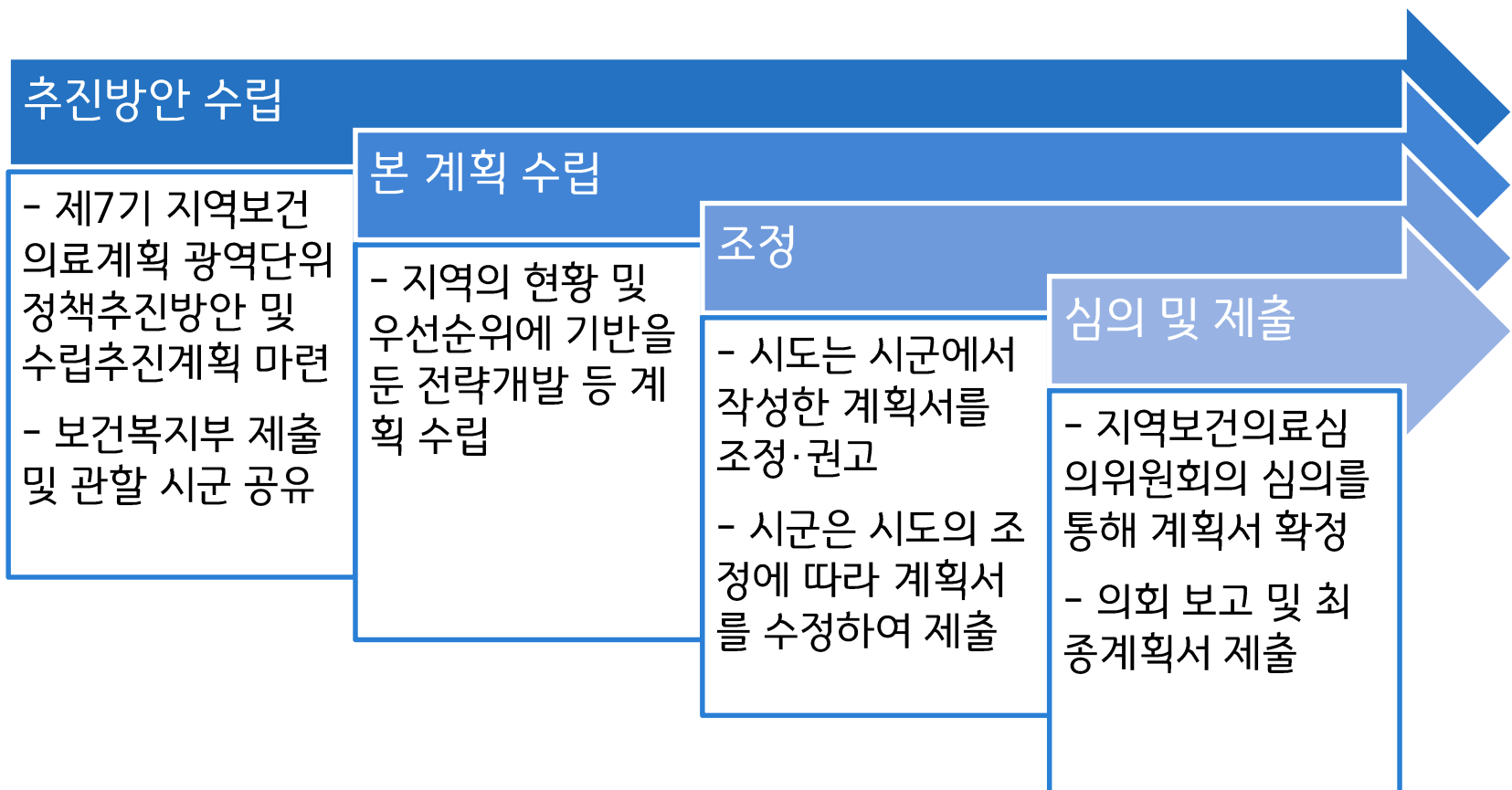
제7기 지역보건의료계획 수립

4장. 제7기 지역보건의료계획 수립을 위한 추진 방안



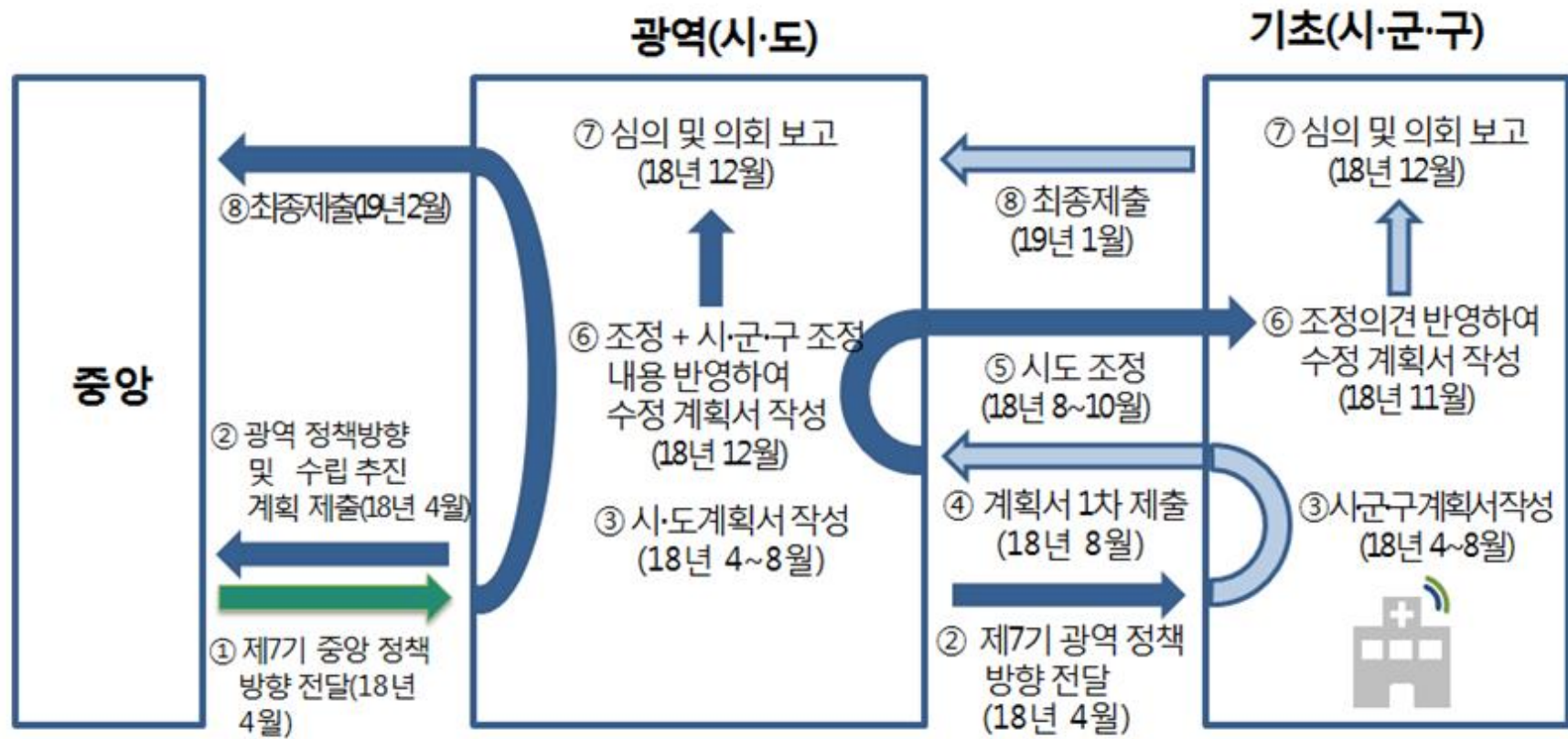
4장. 제7기 지역보건의료계획 수립을 위한 추진방안

- 계획 수립 절차



4장. 제7기 지역보건의료계획 수립을 위한 추진방안

- 계획 수립 절차



※ 상기 수립절차 중 ②~⑥의 일정은 각 지자체 여건에 따라 변동 가능

감사합니다

